

# Bookez-moi

Sensibilité et ambitions



# Nadège Catillo



Bercée par le bruit de l'eau, des feuilles des arbres, des animaux, je grandis dans un univers qui m'éveille et me stimule pleinement : le sud de la France.

Entourée par l'art, la musique, les matières et la couture, la décoration, les senteurs et la beauté des choses simples, je me dévoue dès mon plus jeune âge aux matières plus manuelles et artistiques.

Je poursuis mon chemin en entrant dans une filière arts appliqués lors de mon entrée au lycée. Je passe trois ans à comprendre que l'univers du design et de l'art m'est bien familier. Je me retrouve dans certaines œuvres que j'étudie, j'apprends à designer, concevoir, imaginer et analyser. J'y trouve le sens du juste et de la rigueur entourée principalement d'architecture et de design d'objet.

Voulant faire tous les métiers artistiques et manuels qui existent, je me tourne vers la mode à la sortie de mon lycée. Toutes les qualités et mes préférences dans les design étudiés auparavant se réunissent en un seul : le stylisme.

Mon amour pour les matières, le toucher se retrouve une fois les matières dans mes mains. Ma passion désinvolte pour la photographie se retrouve dans les shooting photos et la recherche d'images d'inspirations. Mon envie de transmettre, d'aider les personnes à ressentir des émotions, se retrouve dans les storytelling, les moodboards, les choix de matières, de volumes, de couleurs et de tendances. Mon instinct pour la psychologie ressort et s'anime avec la sociologie de la mode et l'analyse des tendances.

La mode devient mon moyen d'expression. Comme une palette où je peux jouer avec nos sens, avec nos perceptions et toujours donner beaucoup de sensibilité et de sens à mes projets.

La vue, le toucher, l'odorat et le goût sont nos sens. Ils sont également cette source de sensibilité, ce premier contact avec une cible ou une collection.

Je pense que nos sens aident à communiquer sans mots...

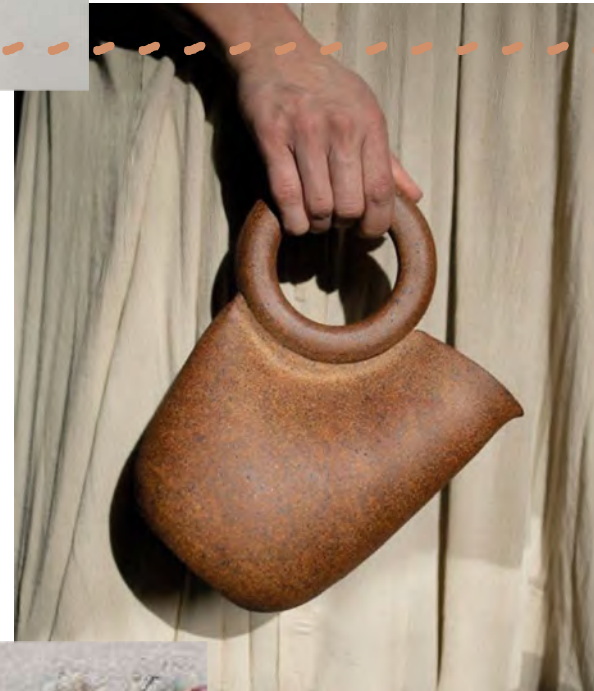


# Collection de fin d'étude

Esmod fashion design

Différences

Beauté universelle



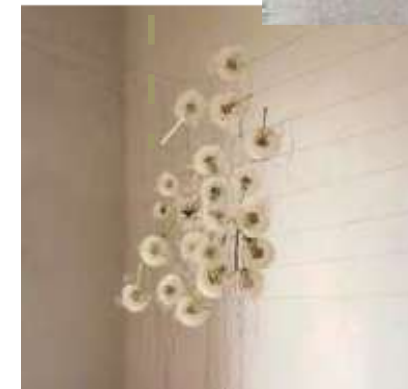
Artisanat



Finitions



Processus



“Processus Libre” est une ode à la beauté du chemin parcouru, affirmant que la création n’est **pas seulement une finalité**, mais une succession de moments précieux. Chaque pièce raconte l’histoire de sa propre transformation, montrant que la vraie beauté se révèle souvent dans les imperfections et **la diversité du processus artisanal**.

Cette collection **capture la transformation progressive de la matière en un objet fini**.



# Permanents

Âme

## Origines

## Acacia

Cirage

# Printemps - Été 2026

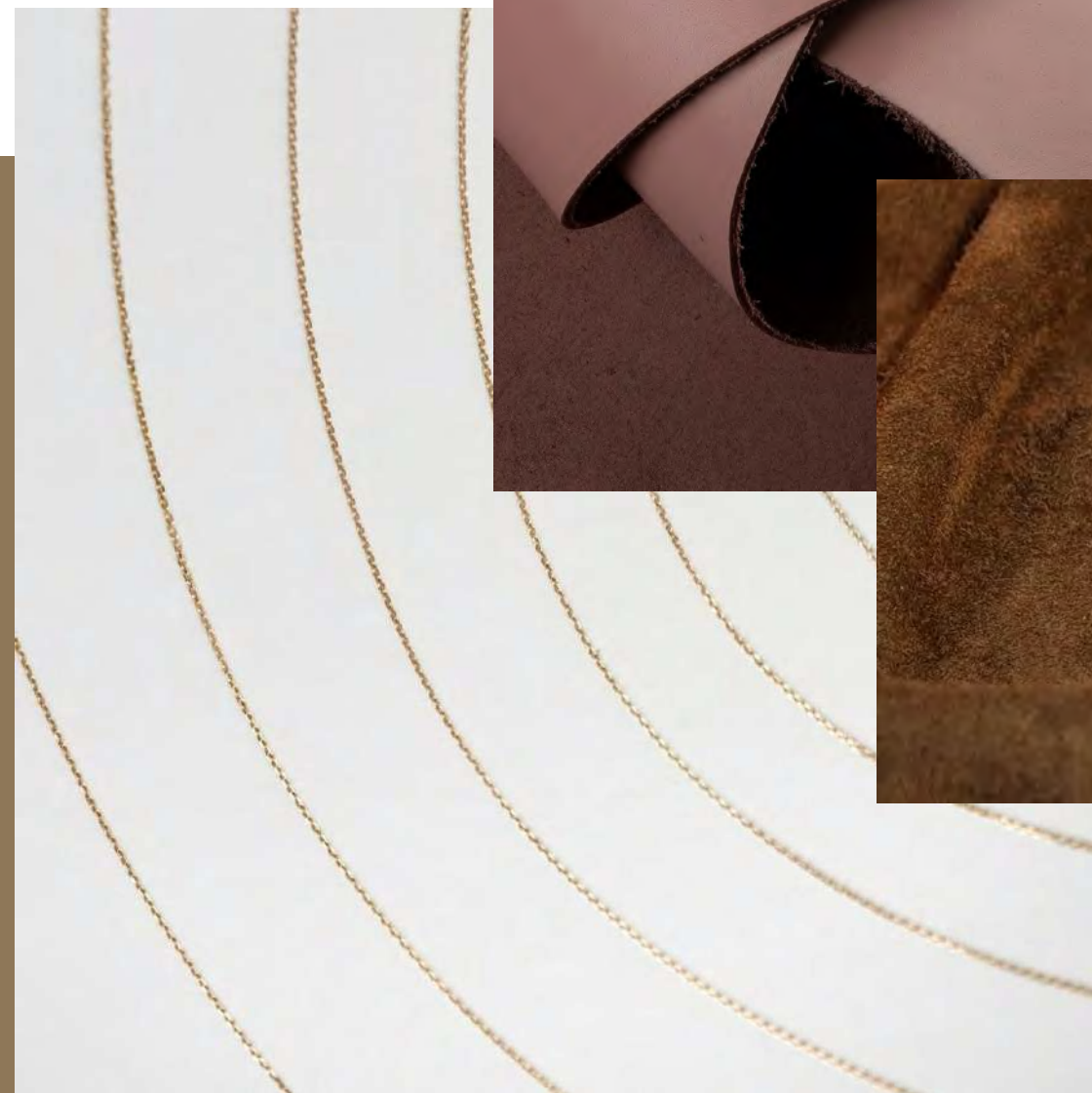
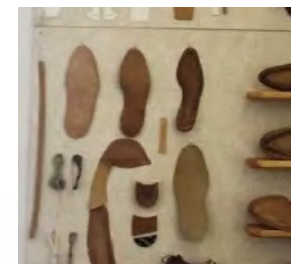
Toile

## Céladon

## Mousse

## Armature

## Grèce



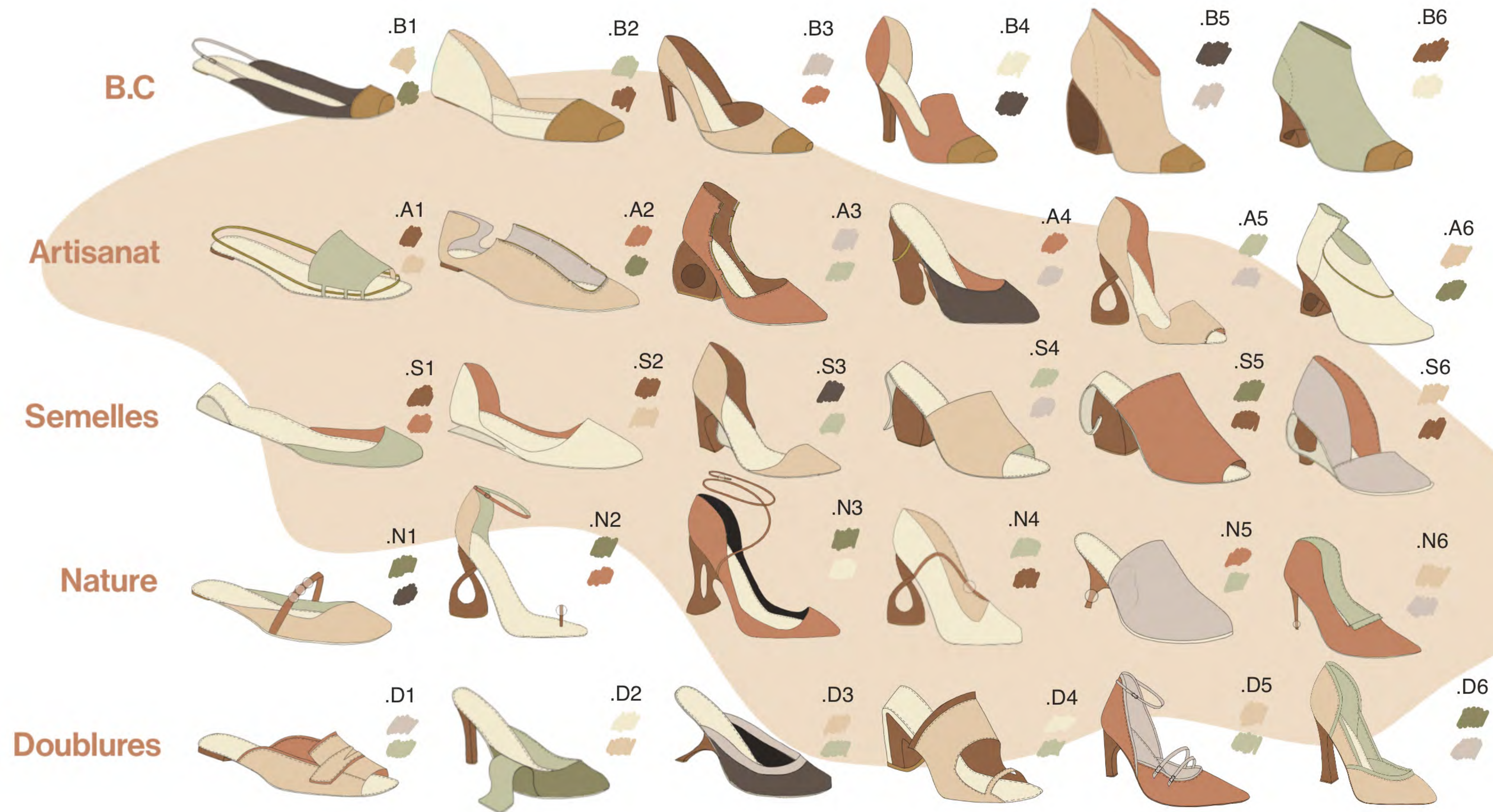
Vachette  
Cuir d'agneau  
Cuir de chèvre  
Perles de verre  
Acier inoxydable doré  
Filament 3D cuivre



# CHAUSSURES

## sillage

P.É 2026





# BIJOUX

sillage  
P.É 2026





## sillage

P.É 2026

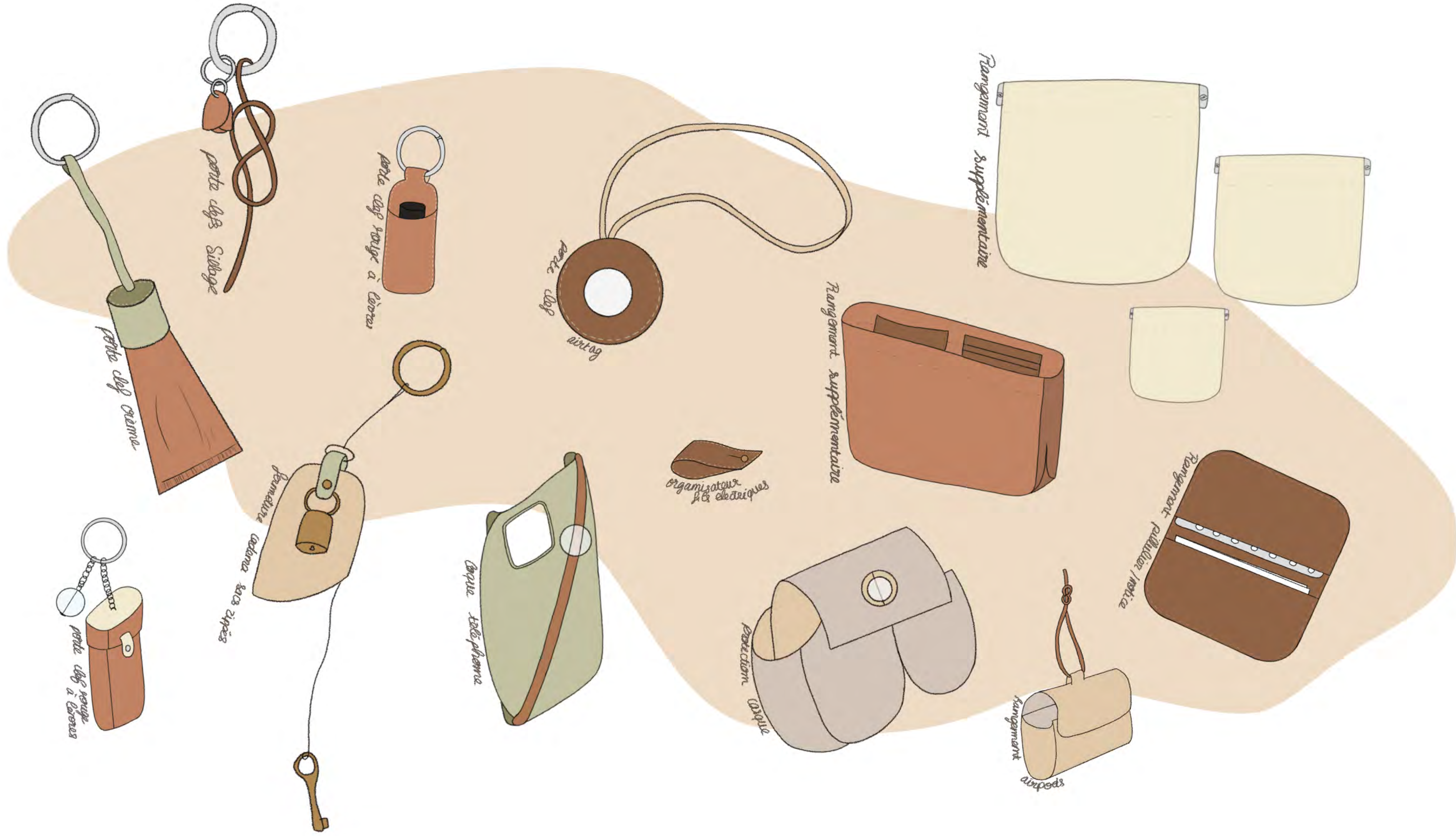




# PETITE MAROQUINERIE

sillage

**P.É 2026**







## Papeterie



La papeterie vient rappeler cette idée de mains, de processus plus lent que notre quotidien. Celui de prendre le temps ou de préférer écrire à la main sur du papier plutôt que de le numériser sur son téléphone. Donner du temps, c'est l'effet qu'aurait cette collection parallèle : prendre le temps d'écrire une lettre sur une jolie feuille, de faire sa liste de courses sur papier pour avoir ce plaisir de la tenir entre ses mains au milieu des fruits et légumes du supermarché.

Prendre le temps de poser sur papier, de concrétiser des idées...

## Décoration

La décoration permet à la clientèle de vivre l'expérience Sillage jusqu'à dans l'embellissement de leur intérieur.

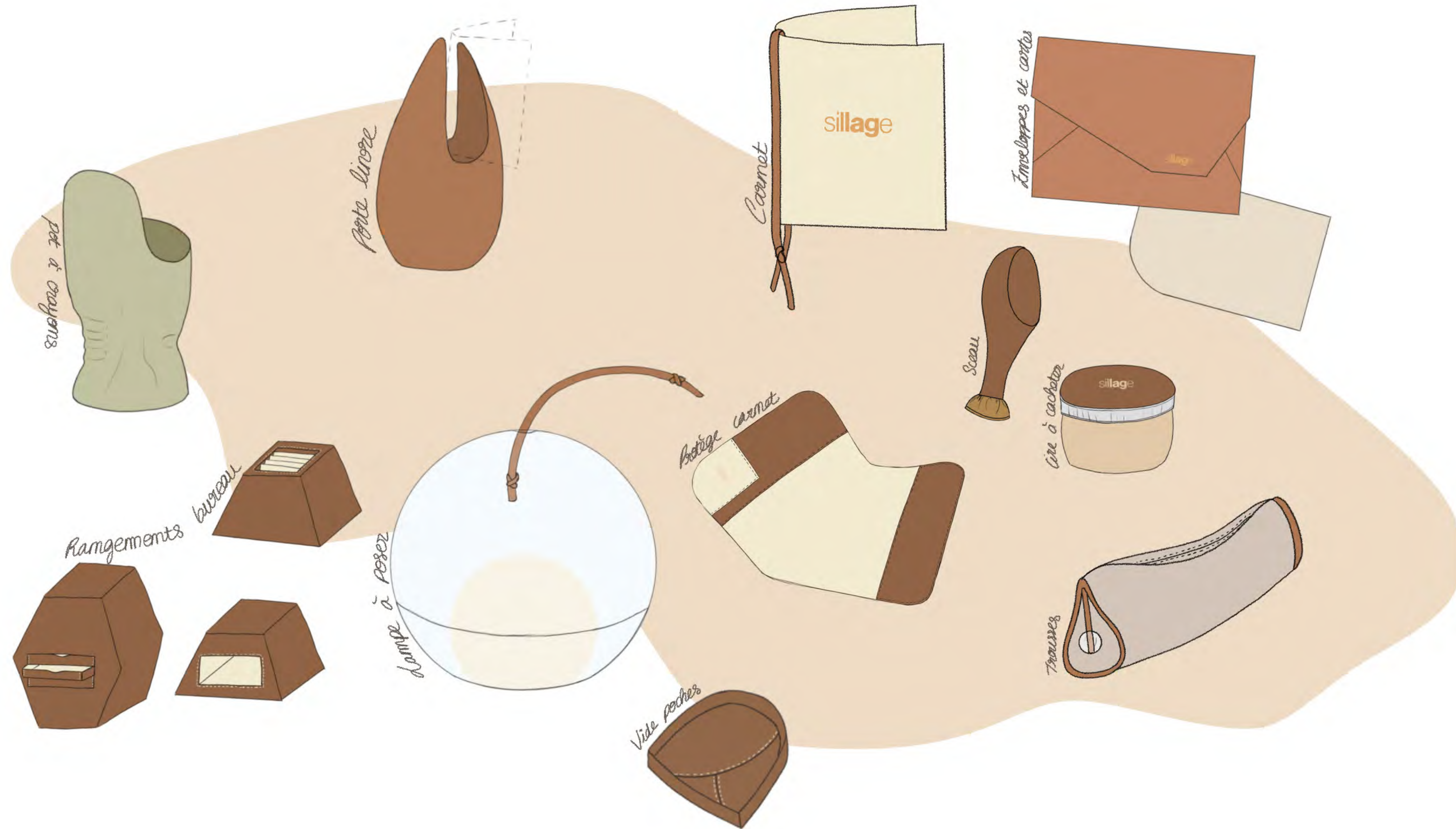
Un aspect d'atelier, d'artisanat peut alors être donné à chaque intérieur que ce soit avec des vases, des vides poches, des soliflores, ou encore des repose ou cales-livres.



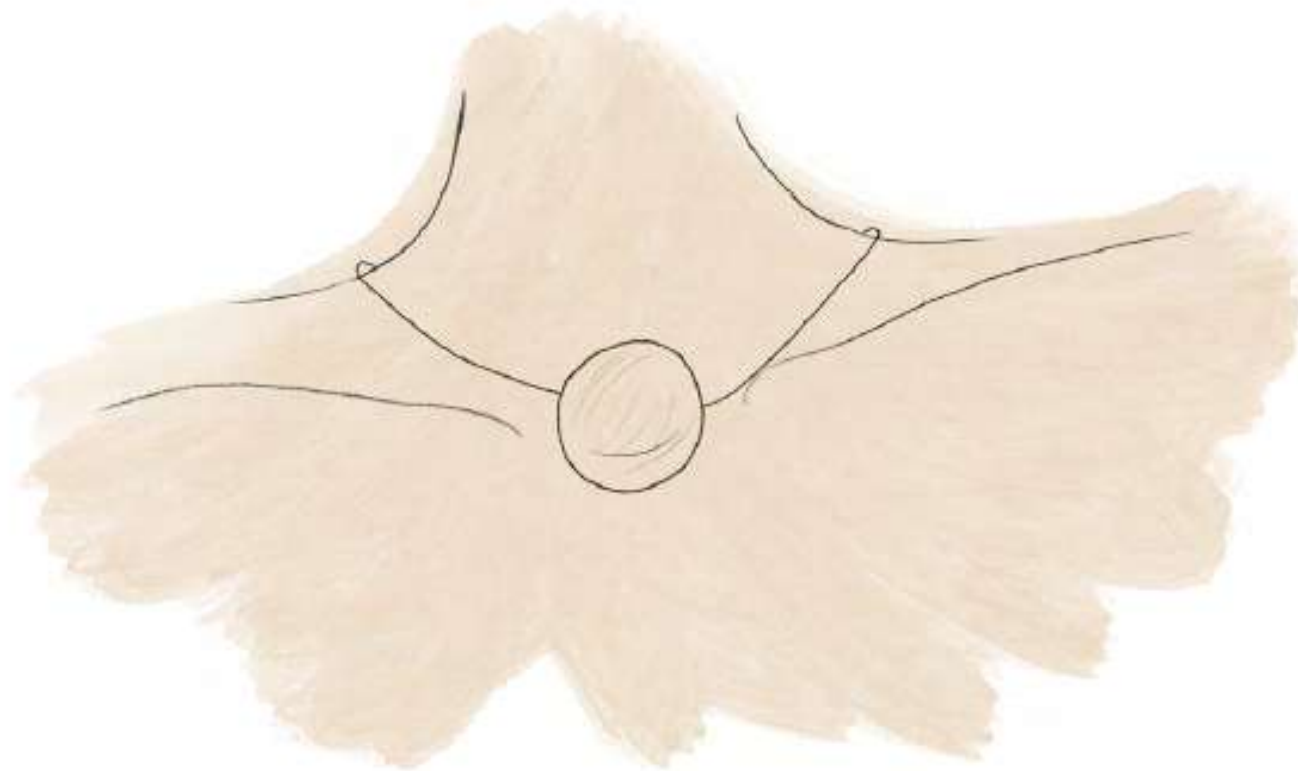
# LIGNE PARALLÈLE

sillage

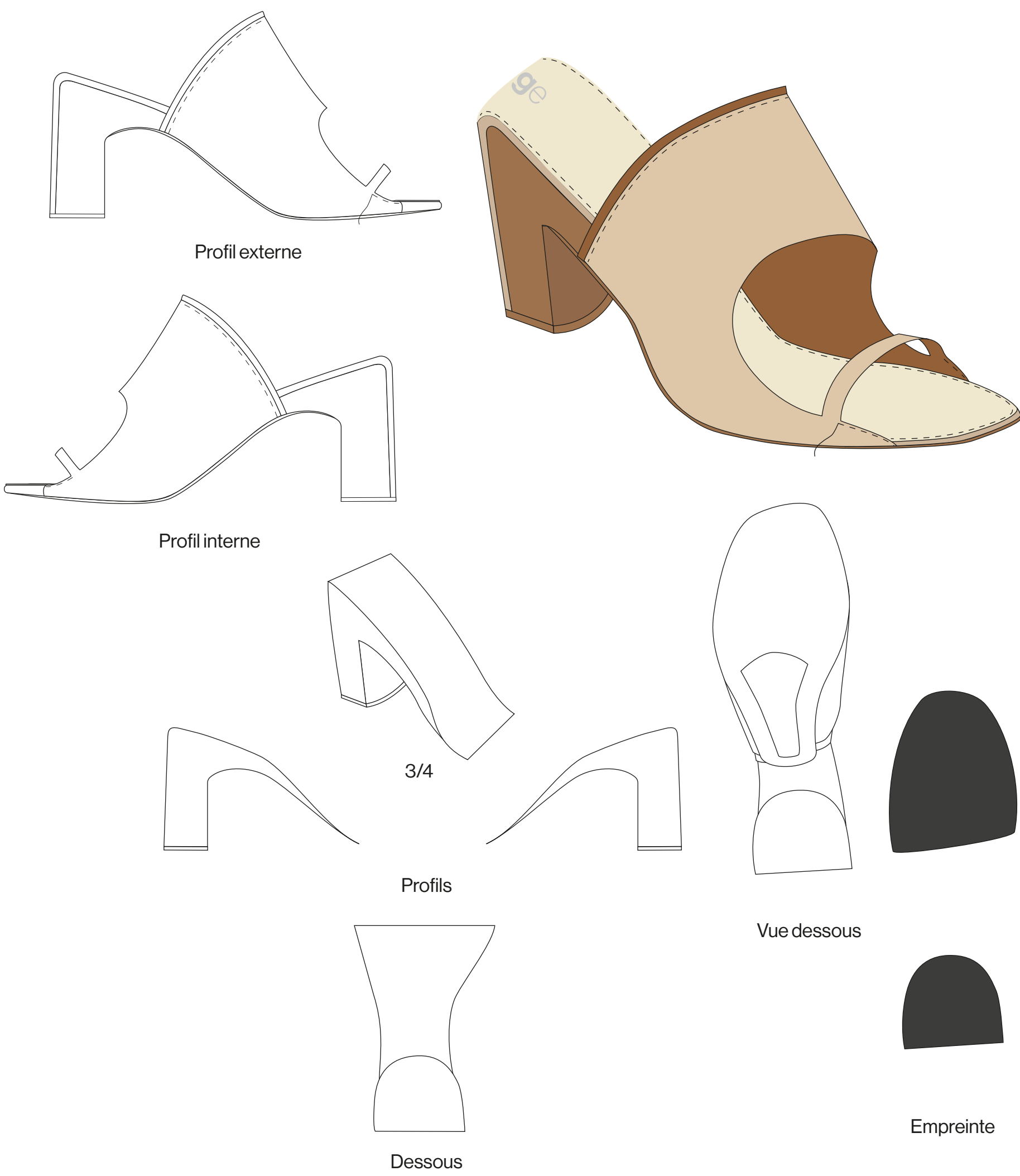
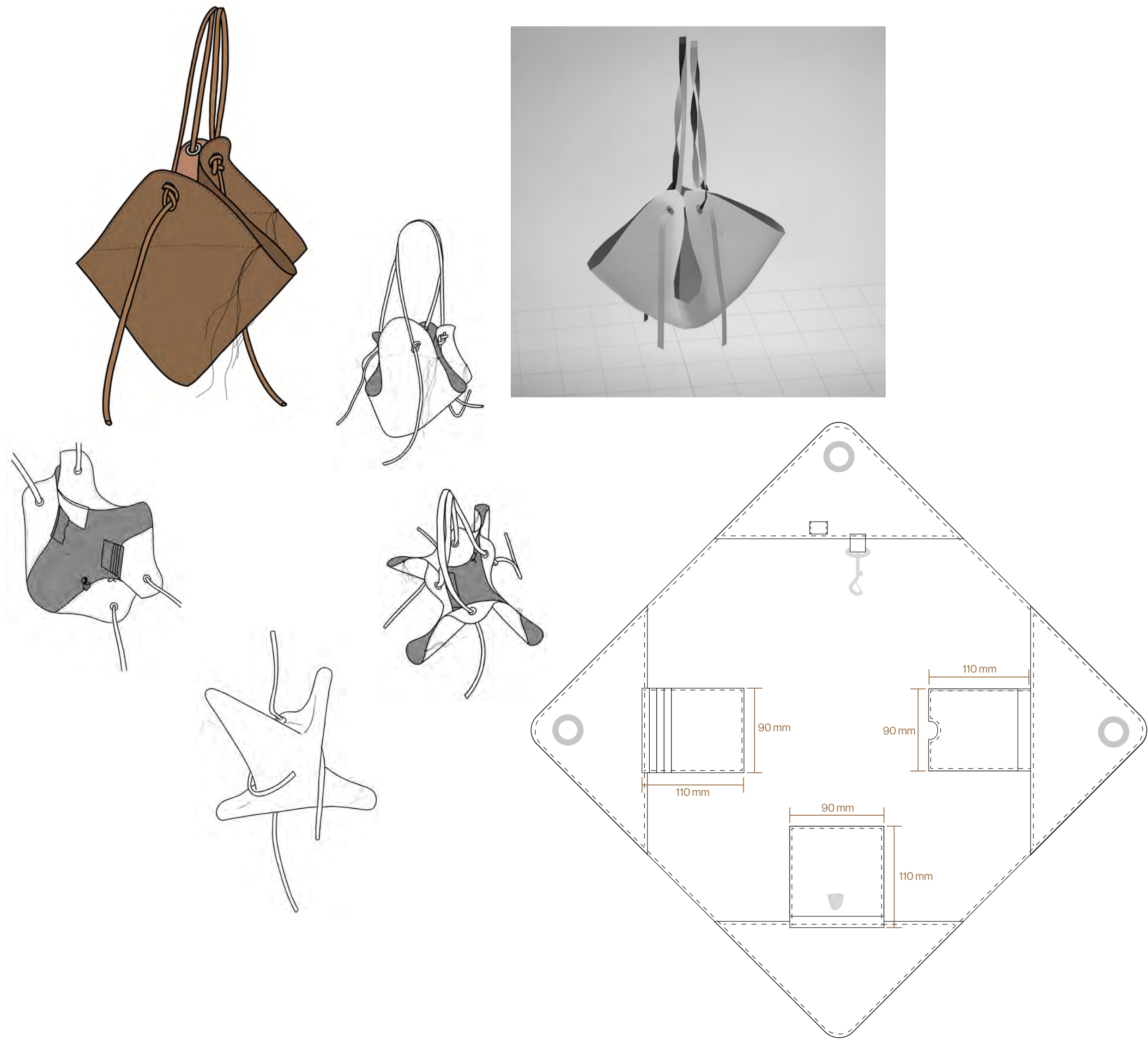
P.É 2026















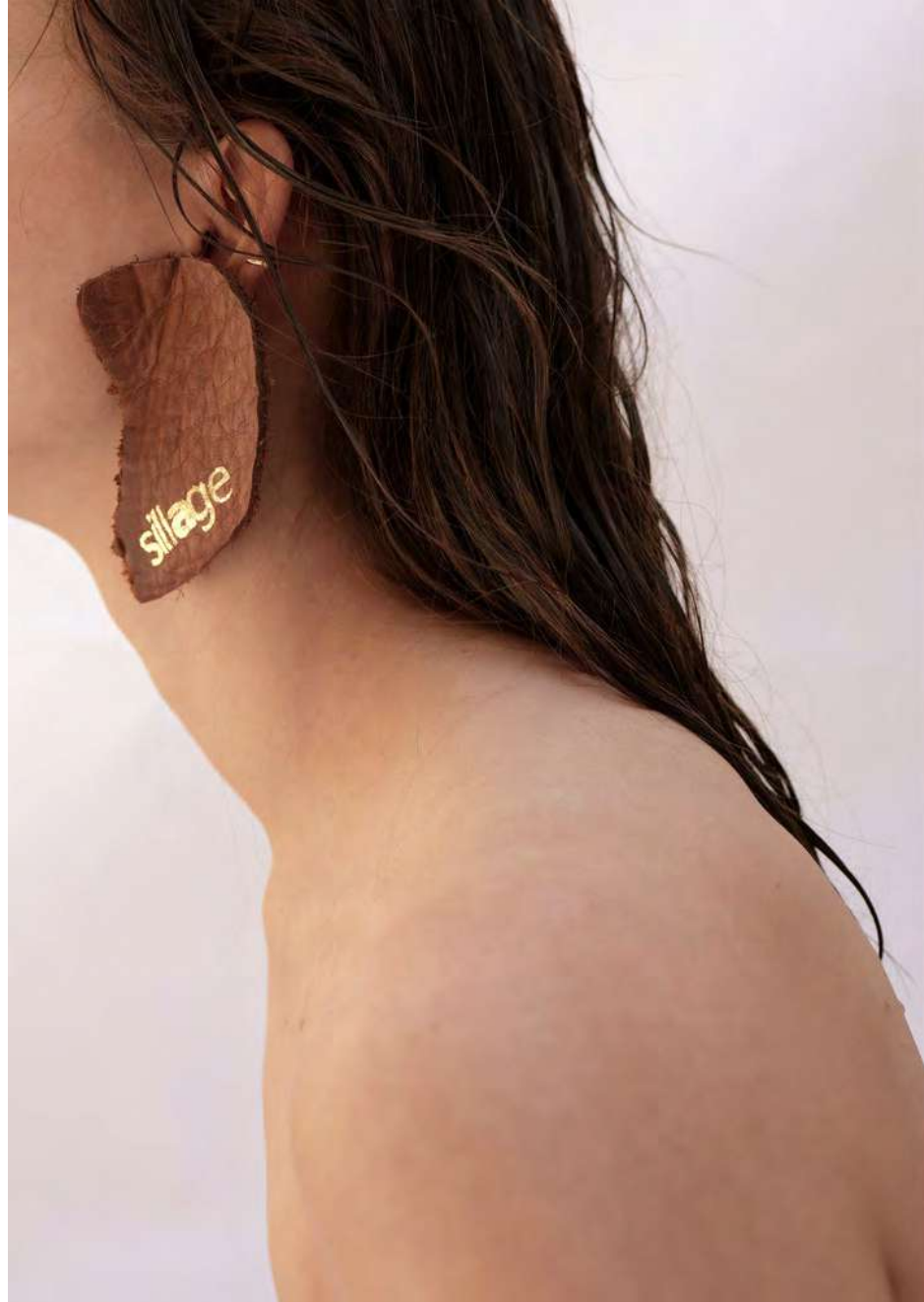
La tulipe est une fleur souvent vue comme une fleur d'amour noble, de beauté et d'élégance avec une certaine fragilité.

Sillage utilise cette fleur comme son élément iconographique qui permet d'identifier la marque au-delà du logo.

Modéliser en 3D avec Fusion 360, elle sera par la suite imprimée en 3D avec un filament de cuivre.

La finition ne sera pas poncée pour garder l'effet mat du cuivre et donner, à la clientèle, cette part du processus de la faire briller avec le temps et l'utilisation du produit, sa patine.













Sillage offre une **collection capsule** en adéquation avec sa collection printemps - été 2026.

Cette collection pousse l'**artisanat** à fusionner avec l'**art** et la **nature**.

Nous pouvons retrouver des sacs images, comparables à de véritables **oeuvres d'art**.

La **matière** se travaille de façon à lui donner vie, **perspectives** et **mouvements**.



# CAPSULE

sillage

P.É 2026





# Fragrance



Une manière d'embellir la sensibilité des **cinq sens** en lui donnant vie dans un flacon, des diffuseurs ou des bougies. Le but est de rappeler les détails de la dernière collection tout en gardant les codes de la maison Sillage.



Un travail à deux s'opère avec **Alexis Meca** afin de trouver une fragrance à Sillage. Hormis le nom de la marque qui pourrait faire penser à cet univers du parfum, Sillage est une marque avant tout **sensorielle** qui porte attention aux **cinq sens** que nous avons et qui nous unissent tous.

Un **touché brut** qui nous fait ressentir le cuir, la peau, qui nous ramène aux sources et à l'essence même de la matière d'un objet, qui nous fait prendre conscience de son point de départ...

Tête :

Mandarine, Ylang-Ylang, Safran, Aldéhydes

Coeur :

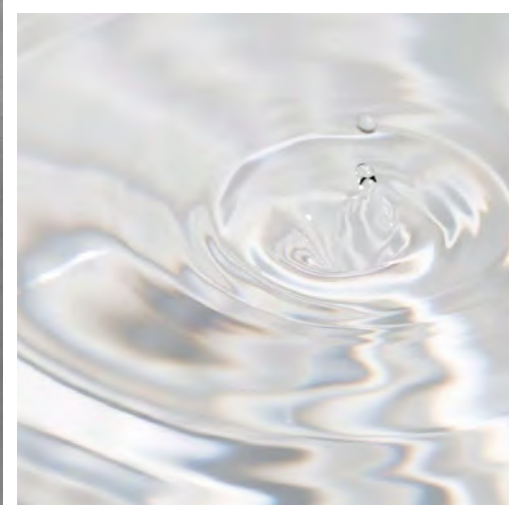
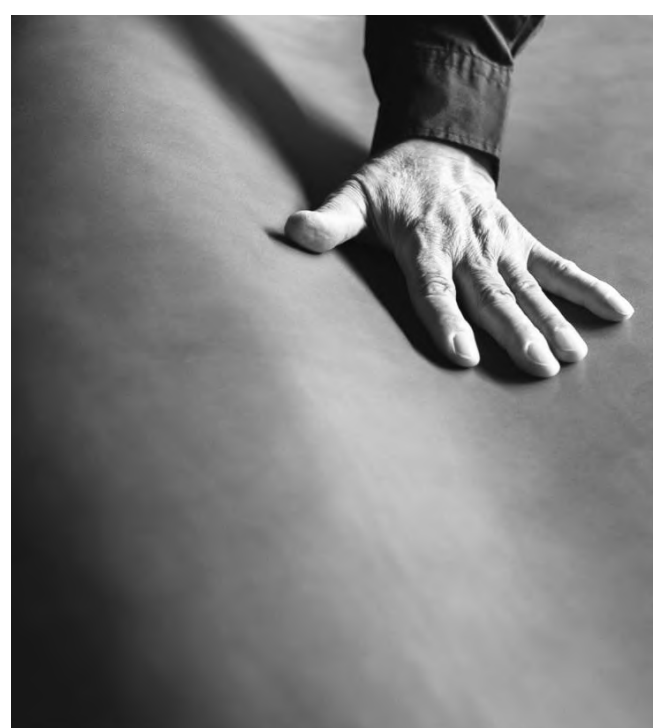
Jasmin, Cire d'abeille, Tulipe, Iris

Fond :

Vanille, Tabac, Cuir, Santal, Mousse de chêne







CF-V3-AR-MIXV17.1

La musique éveille nos sens, captive notre attention.

Elle s'invite dans le sillage de ce processus de manière libre et futile. Elle vient caresser tendrement nos oreilles tout en captivant cette énergie en nous.

Elle nous évoque des chuchotements d'atelier, une mise en valeur de tous ces détails auditifs rattachés à l'univers du cuir.

Elle nous transporte dans une nature libre, une nature brut.

Un vent, des oiseaux, un chant et une voix qui nous emportent...  
des ondes qui nous font vibrés.

Travail en collaboration avec Tipoun Shao



Sillage® Présentation  
Boutique



sillage



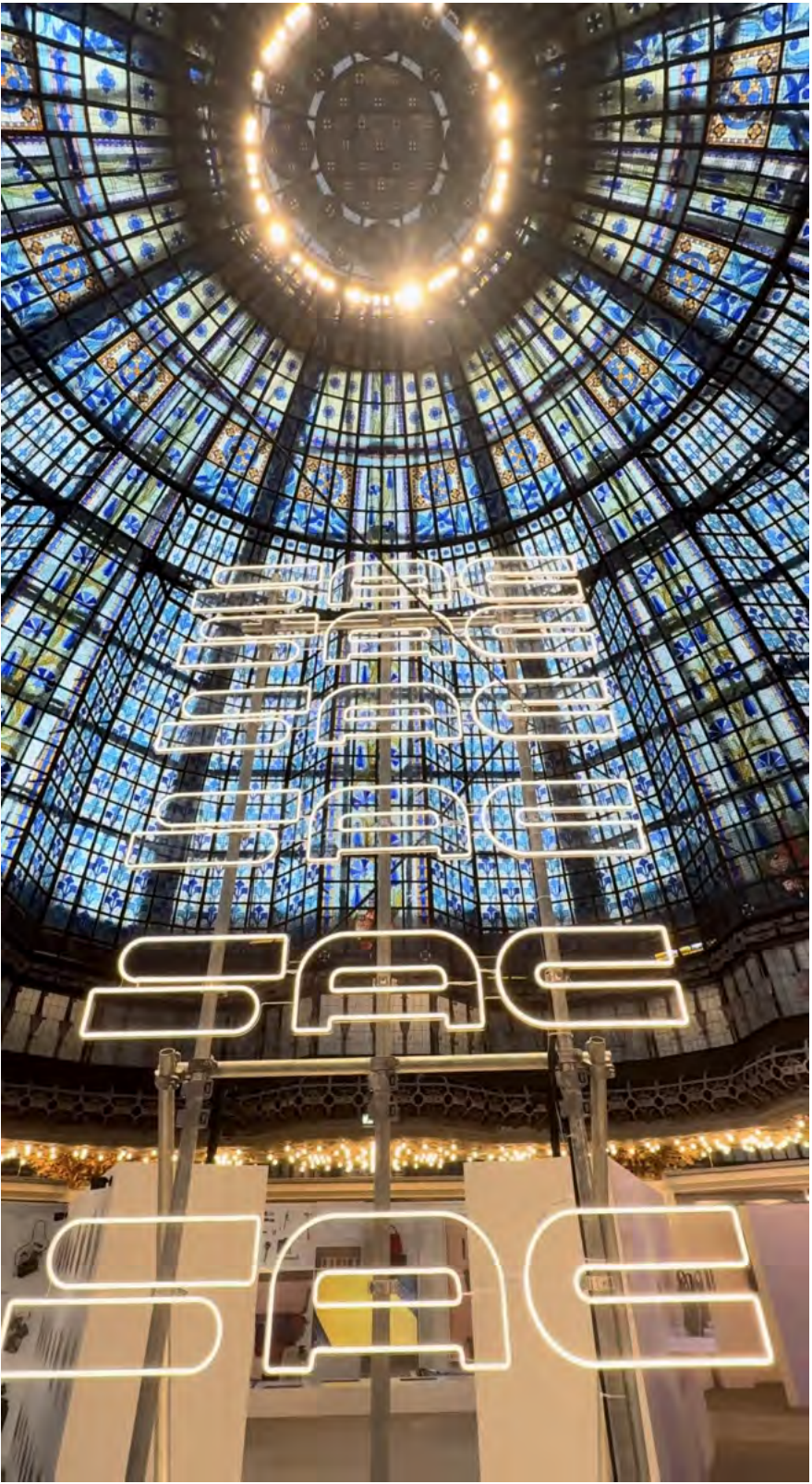
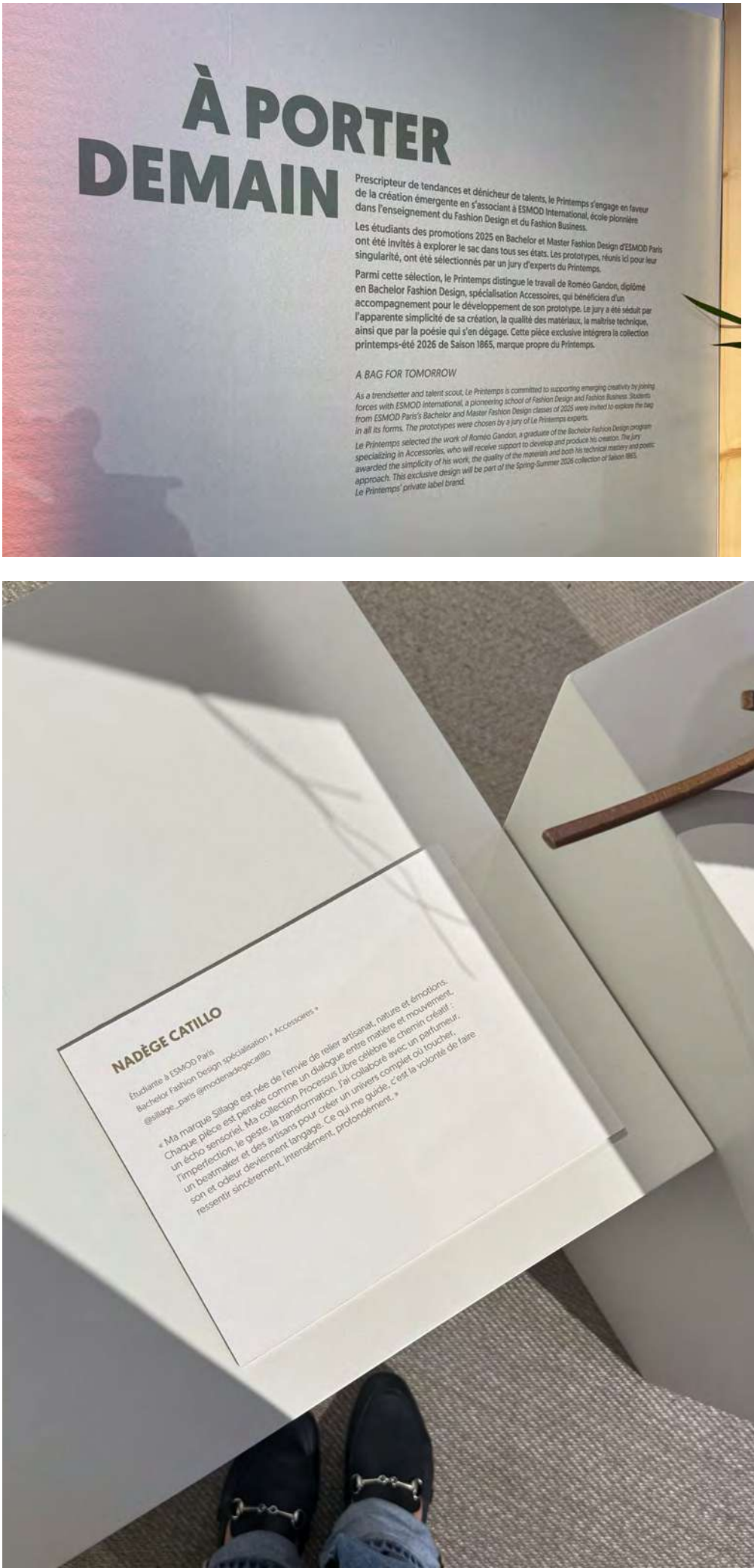


Fashion Week de Paris, Juin 2025,  
Esmod sélection deux pièces iconiques de ma collection et les  
mets en valeur sur des silhouettes du défilé, apportant lumière et  
visibilité a mon travail...



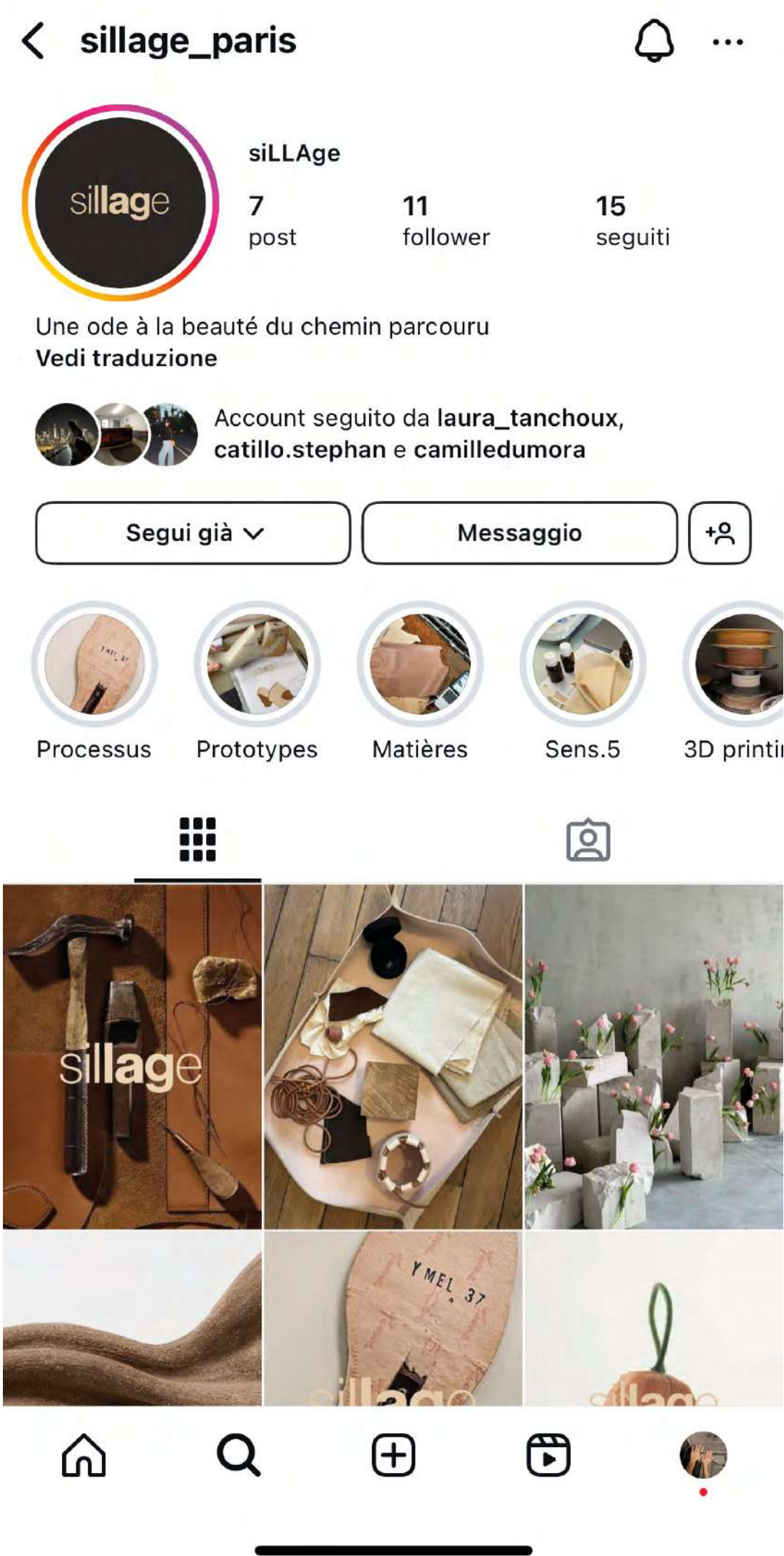
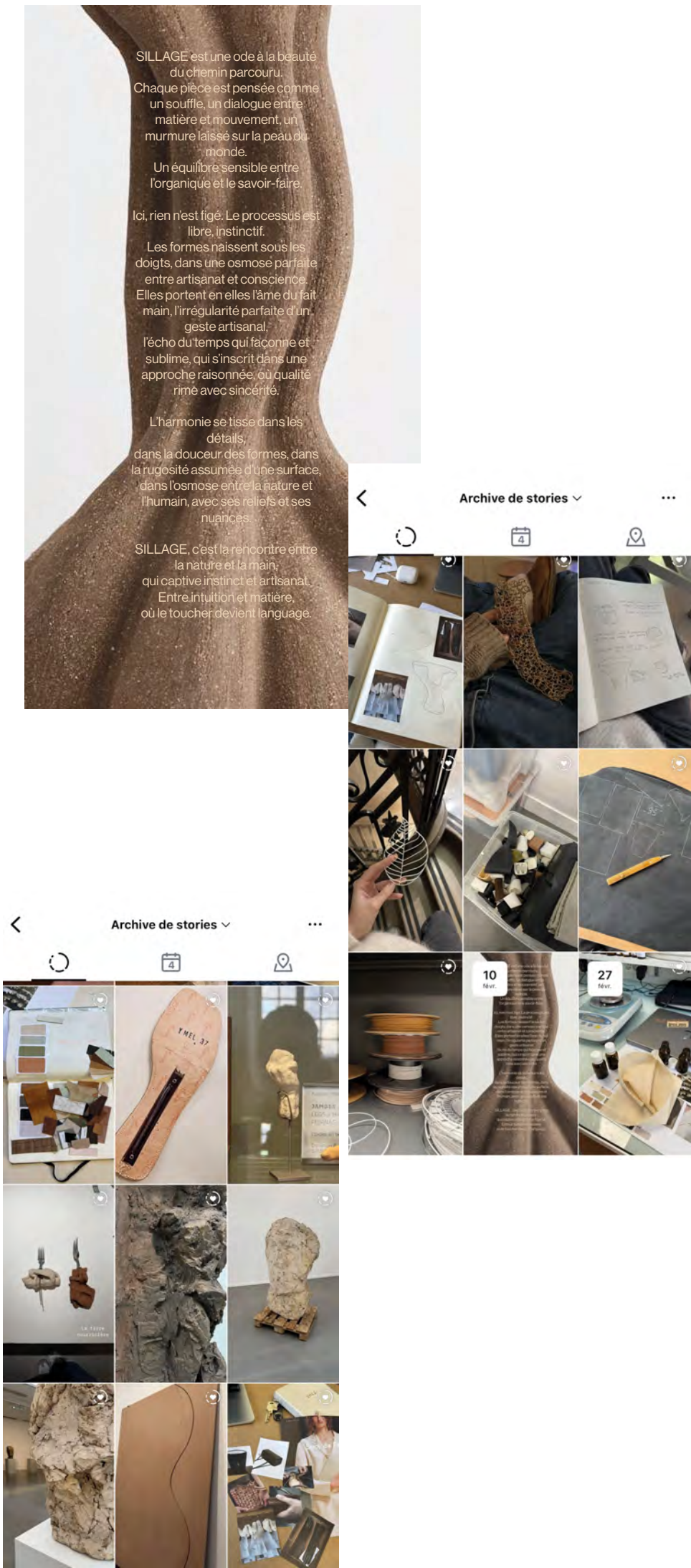


Septembre 2025, Sillage est  
sélectionnés et exposés au  
printemps.



«SAC SAC SAC», devient une  
vitrine de mon travail aux yeux  
du grand public



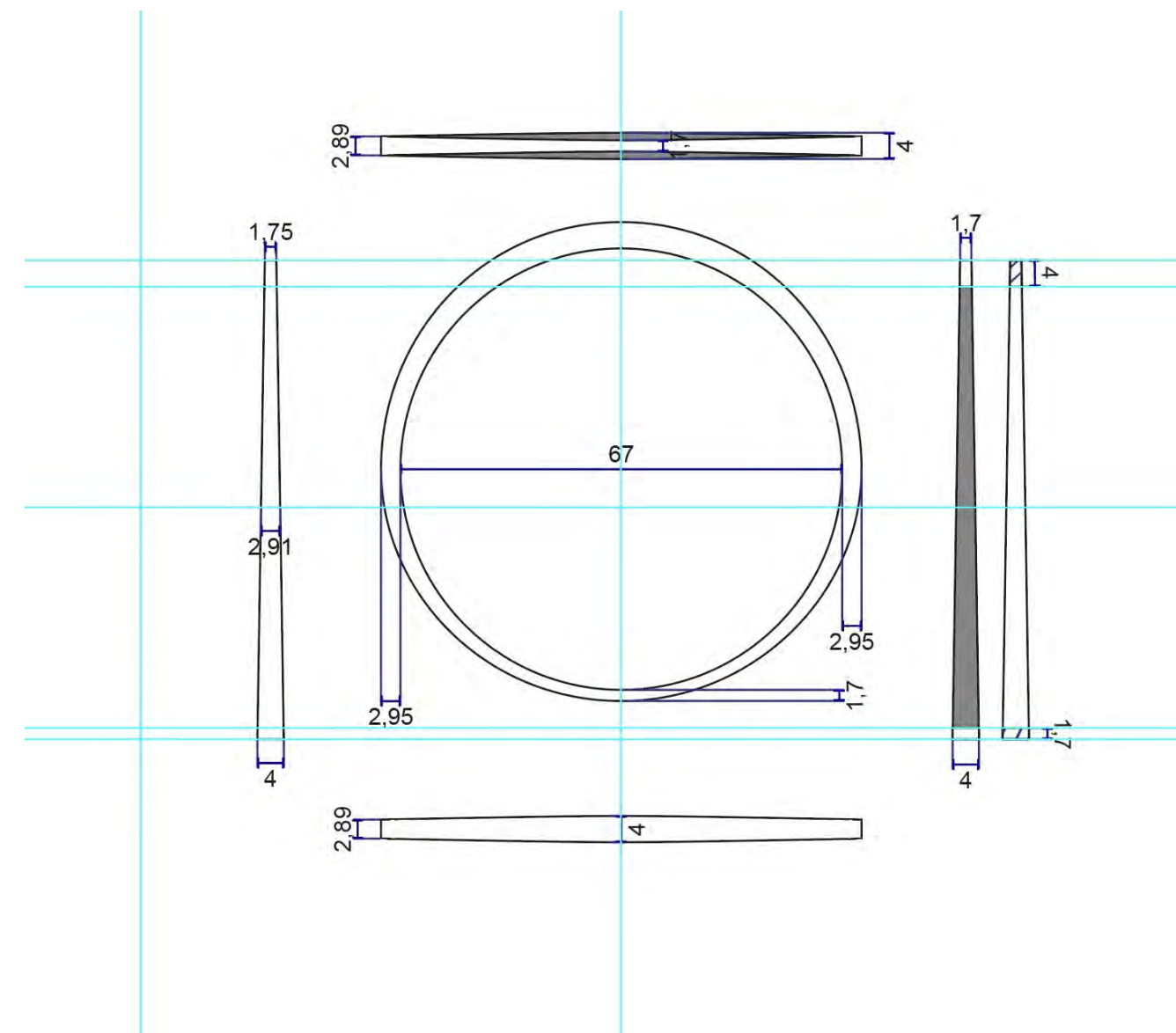




# Expérience pro bijoux

Maison Mouche

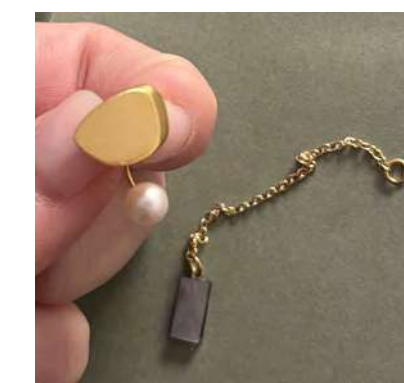
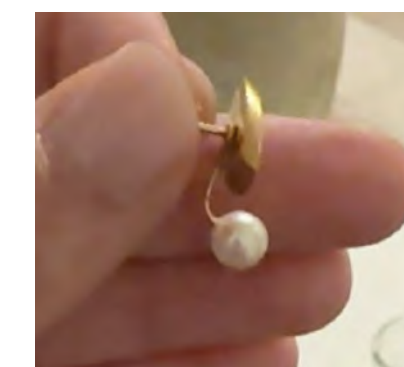
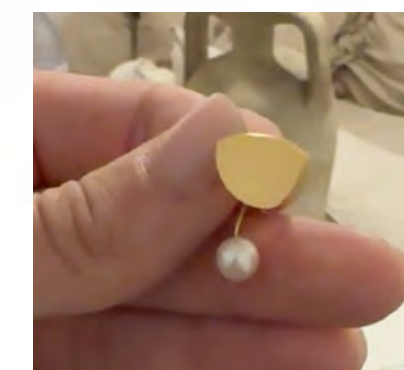
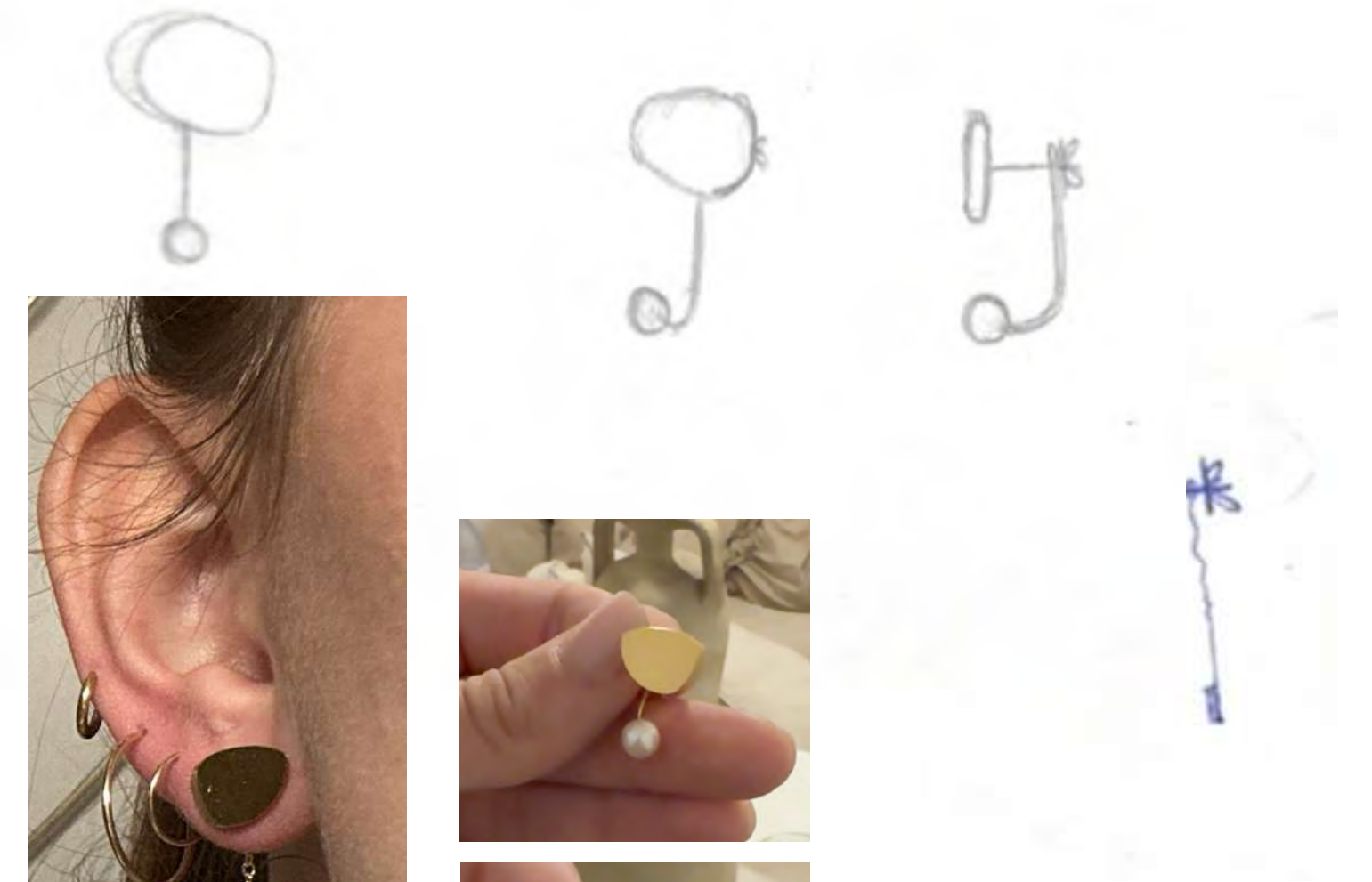




Création de dessins techniques sur Illustrator pour lancer la production d'une taille supplémentaire.

Recherche de développement et de déclinaisons pour le lancement d'un éventuel nouveau modèle en utilisant le pendentif « volupté » déjà présent au sein de la marque.

Dessins et création du premier prototype avec une boucle défectueuse et des fournitures supplémentaires achetées en droguerie.

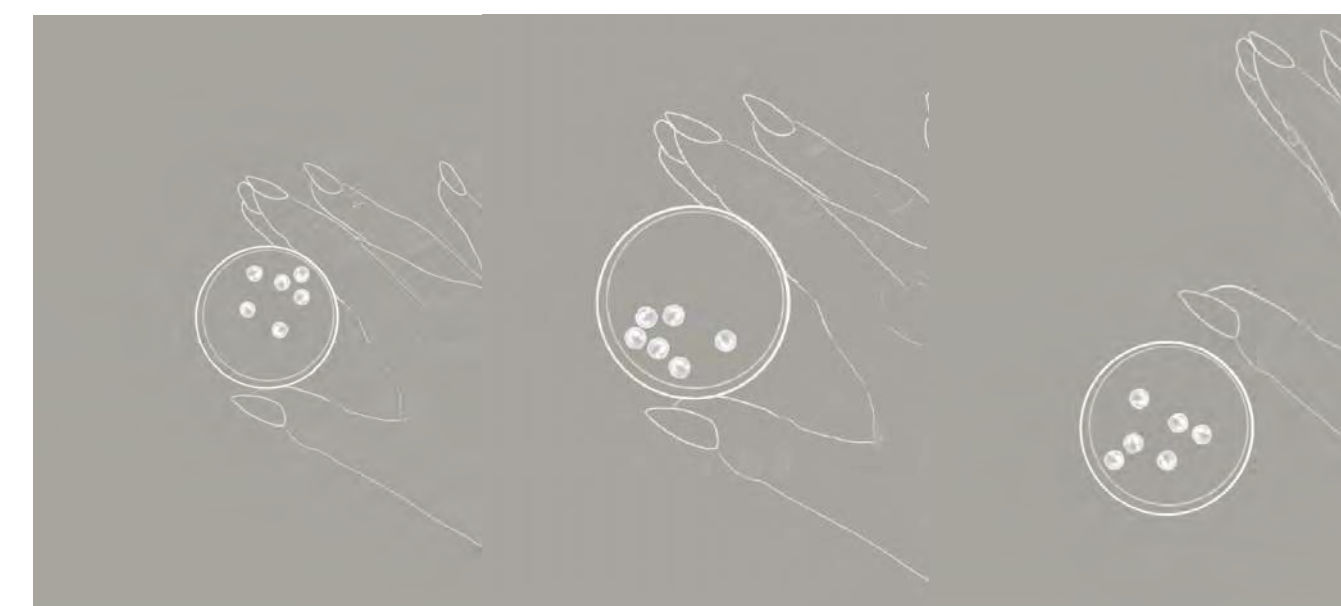
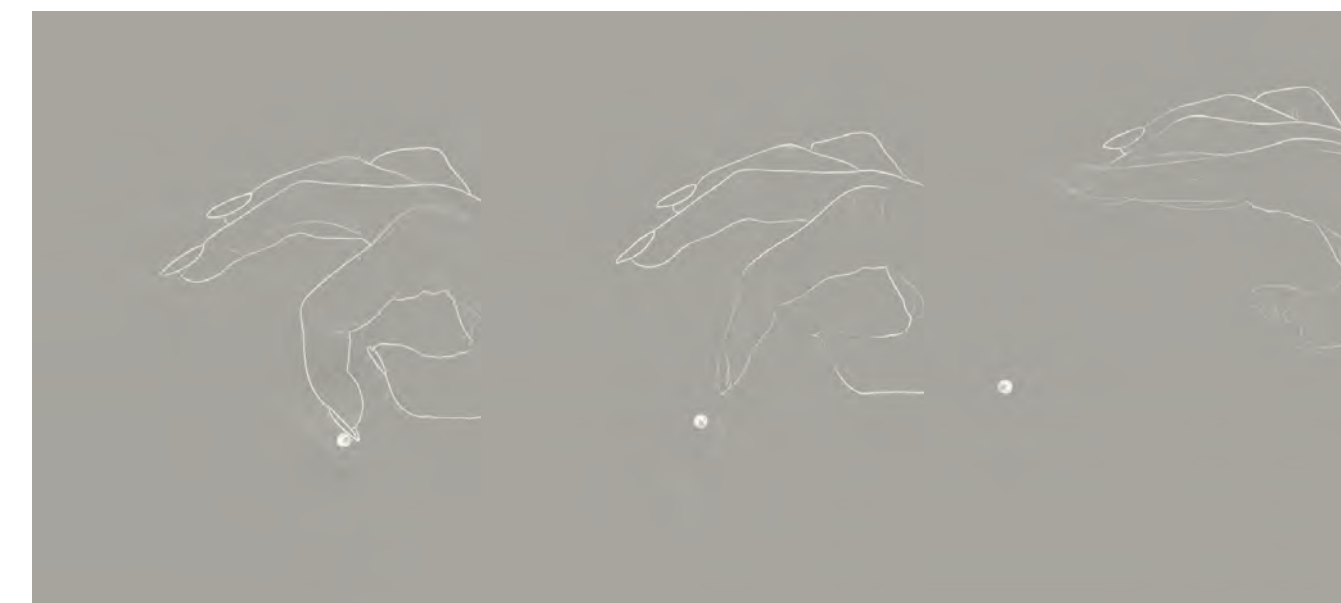
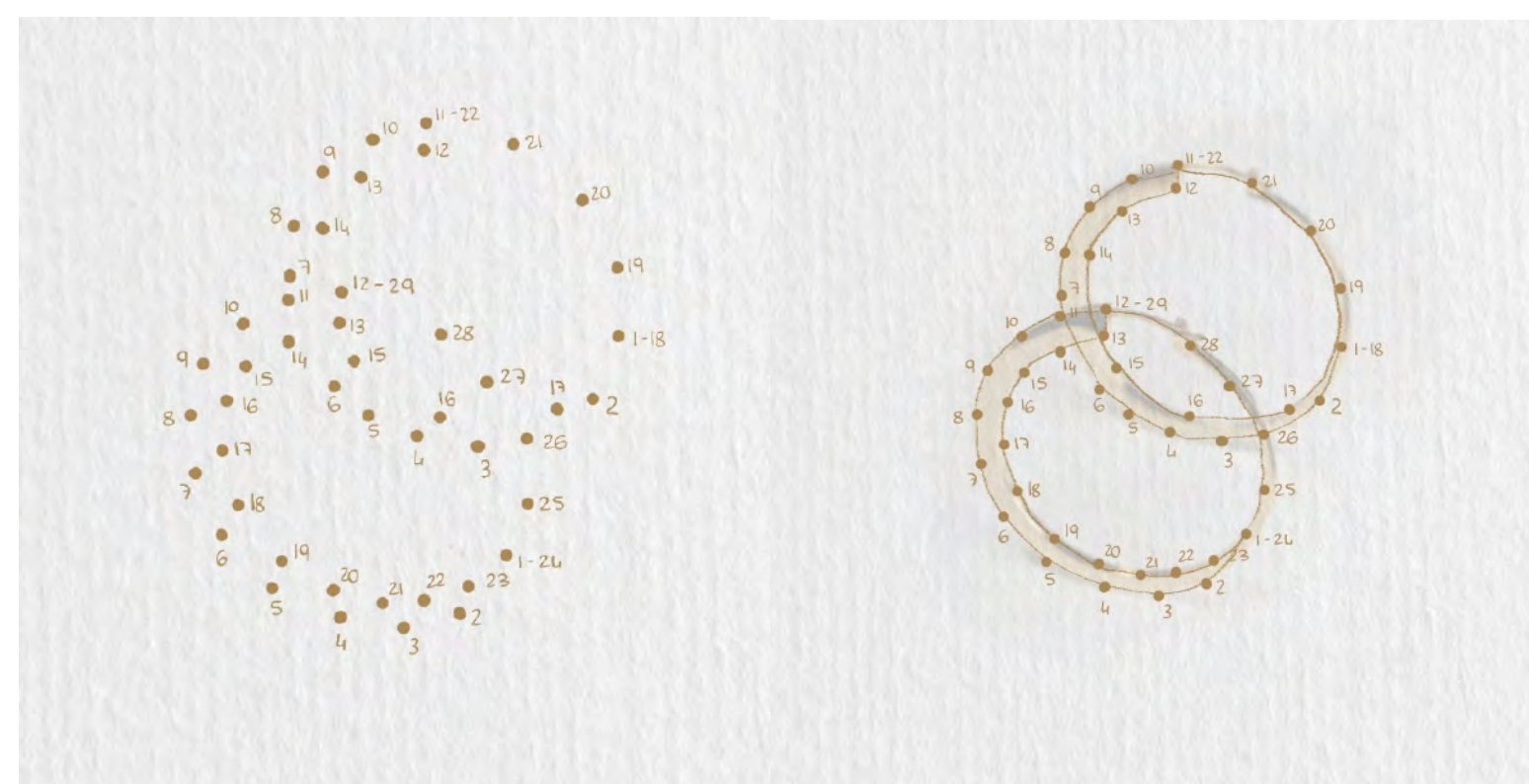
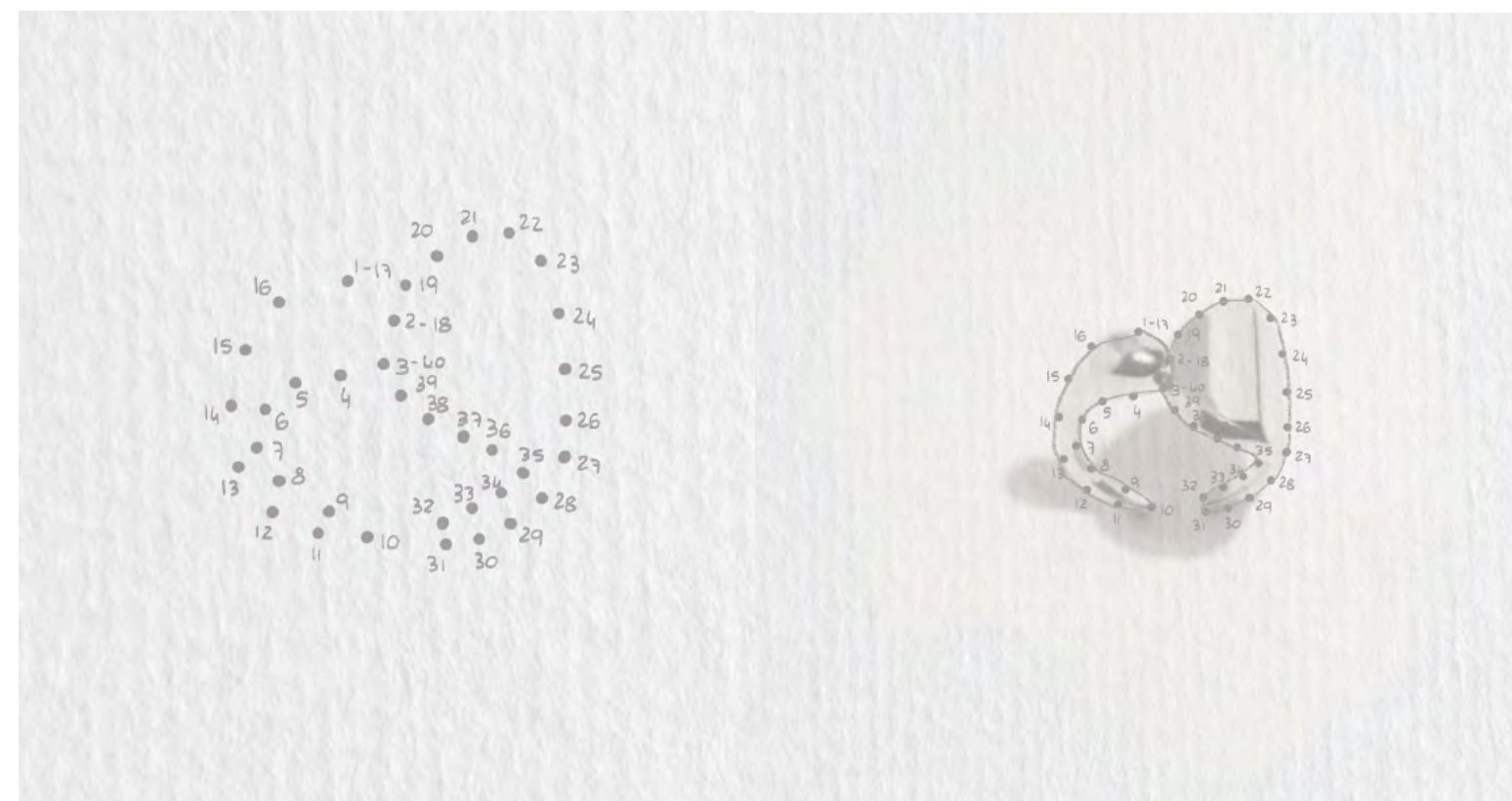


J'ai eu la chance d'être l'assistante de Michiyo Deruelle pour sa marque Maison Mouche. Durant ce stage qui valide mon diplôme de « styliste designer mode », j'ai pu l'épauler sur des tâches à la fois techniques, de création, de marketing et de logistique.



Création de story pour le calendrier de la marque, qui sera une animation de dessins numérotés.

Sélection et création des dessins et des animations des 24 cases.



Création de quatre animations en GIF pour le lancement de la nouvelle bague et de la collection « La perle ».

La perle était un élément et un matériau nouveaux pour la marque ; son insertion était donc clé dans le lancement de cette nouvelle bague.

GIF créés avec Procreate.



Pour en voir plus en inspirations,  
en vêtements et en univers,  
découvrez mon site internet

nadegecatillo.com  
@modenadegecatillo  
06.41.05.56.40  
nadege.catillo@hotmail.com